

みるみかく展

MIRU MIKAKU。

新型ロマンスカー・GSE in 箱根
学生の実体験によるアート表現

2018 7.25 (水)

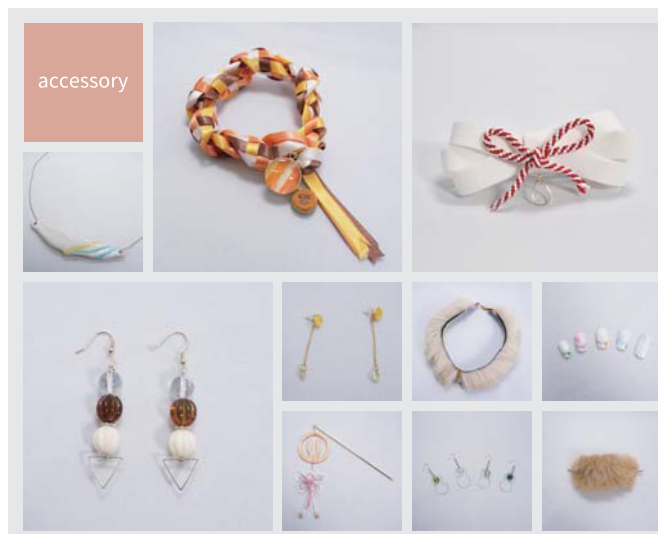
8.8 (水)

小田急百貨店 町田店
9階 レストラン街
スカイタウン 特設会場

ROMANCECAR—GSE

今年春からデビューした新型ロマンスカー・GSEは、桜美林大学の私鉄最寄り駅、小田急線町田駅を箱根へ向けて発着しています。本学では、新しい交通手段の登場で沿線を生活圏とする人々にとって、箱根の魅力の新たな発見が生まれる兆しととらえ、味覚体験をとおして生まれたアクセサリーを展示しその魅力を浮き彫りにします。

- 【会期】 2018 7.25(水)～8.8(水) (会期中無休)
11:00-22:00 (最終日 18:00 終了)
会期中毎日 16:00-18:00 制作担当の学生が展示説明をします。
- 【会場】 小田急百貨店町田店 9階 レストラン街スカイタウン 特設会場
東京都町田市原町田 6-12-20
- 【主催】 桜美林大学芸術文化学群プロジェクトチーム
- 【後援】 箱根町
- 【協力】 (株)小田急百貨店 町田店・小田急電鉄(株)
(株)アドコ / (株)籠清 / (株)雅光園 / (有)菊川商店 / グランリヴィエール箱根
(株)田むら銀かつ亭 / (有)ちもと / (株)菜の花 / (株)奈良屋
- 【入場料】 無料
- 【お問い合わせ】 桜美林大学芸術文化学群ビジュアル・アーツ専修 田中敬一研究室
E-mail : ktnkk1@obirin.ac.jp



みるみかく展

MIRUMIKAKU。

新型ロマンスカー・GSE in 箱根
学生の実体験によるアート表現

桜美林大学 × 榎小田急百貨店 町田店・小田急電鉄株



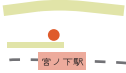
J. F. OBERLIN

NARAYA CAFE

ならやん
×
ピアス



◆営業時間 宮ノ下駅より徒歩 0分
10:30~18:00
【定休日】水曜日、第4木曜日



田むら 銀かつ亭

豆腐かつ煮
×
チョーカー



◆営業時間 強羅駅より徒歩 3分
【月、木~日】11:00~14:30 / 17:30~19:30
【火】11:00~14:30 【定休日】水曜日、火曜日夜の部

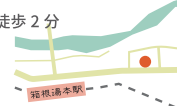


箱根焙煎珈琲

珈琲牛乳ソフト
×
ピアス
プレスレット

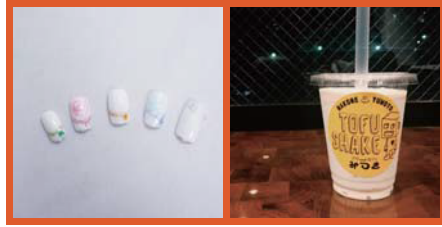


◆営業時間 箱根湯本駅より徒歩 2分
10:00~17:00



デリ and カフェ みつき

生とうふシェイク
×
ネイル、ブローチ



◆営業時間 箱根湯本駅より徒歩 2分
【平日】11:00~18:00
【休日】11:00~19:30 【定休日】不定休



茶のちもと

湯もち
×
ネックレス



◆営業時間 箱根湯本駅より徒歩 5分
【平日】10:00~16:00(L.O)
【休日】10:00~17:00(L.O)



「湯葉井」直吉

湯葉井
×
バレッタ

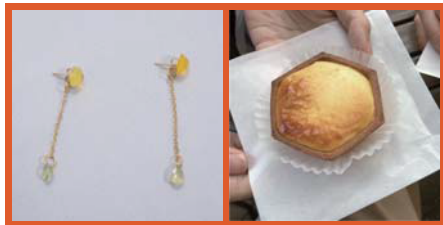


◆営業時間 箱根湯本駅より徒歩 4分
11:00~19:00 【定休日】火曜日

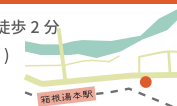


グランリヴィエール 箱根

はちみつチーズタルト
×
ピアス
ネックレス

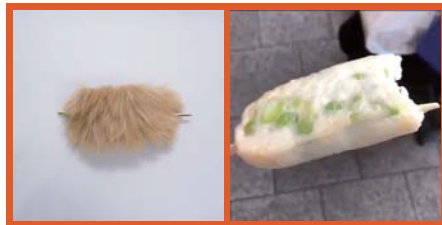


◆営業時間 箱根湯本駅より徒歩 2分
9:00~18:00(季節により変動あり)
【定休日】不定休



籠屋清次郎

揚げかまぼこ
×
マジステ



◆営業時間 箱根湯本駅より徒歩 4分
【平日】9:00~18:00
【休日】9:00~19:00 【定休日】水曜日



菜の花

箱根のお月様
×
かんざし



◆営業時間 箱根湯本駅より徒歩 2分
【平日】8:30~17:30
【休日】8:30~18:00



菊川商店

カステラ焼き
箱根饅頭
×
プレスレット



◆営業時間 箱根湯本駅より徒歩 1分
【平日】8:00~18:00
【休日】8:00~19:00

